



SEPEHRAN MOTOR

موتور

سپهران

الکتروموتورهای





شرکت فناوریان سپهران موتور با بهره‌گیری از توان متخصصان داخلی و برترین فارغ‌التحصیلان دانشگاه‌های برتر ایران فعالیت خود را در زمینه طراحی الکتروموتورهای BLDC از سال ۱۳۹۶ آغاز نمود. این شرکت دانش بینان تا کنون توانسته است هم‌تراز با تکنولوژی روز دنیا محصولات متنوعی را در حوزه‌های مختلف ارائه نماید. در حال حاضر محصولات این شرکت از رنج توانی ۲۵۰ وات الی ۵۰ کیلووات برای کاربردهای متنوعی همچون کولرآبی و فن‌های صنعتی، بالابرهای خانگی، خودروهای ون برقی و موتورسیکلت‌های برقی به بازار ارائه شده است. این شرکت علاوه بر تامین نیازهای صنعت داخلی توانسته است محصولات خود را صادر نماید. همچنین این مجموعه همگام با تکنولوژی روز دنیا در حال توسعه محصولات توان بالا برای استفاده در خودرو و اتوبوس‌های برقی می‌باشد. امید است با تکیه بر توانمندی داخلی بتوان آینده‌ای متمایز را در این صنعت ایجاد نمود.



الکتروموتورهای سپهران موتور



الکتروموتور موتورسیکلت



الکتروموتور ون برقی



الکتروموتور بالابر



الکتروموتور کولرآبی



SEPEHRAN MOTOR

قدرت، سرعت، کیفیت

الکترو موتور کولر آبی





الکتروموتور کولر آبی

موتور کولر کولینگ پلاس شرکت فناوران سپهران موتور، متناسب با نیاز بازار در رنج توانی ۲۵۰ تا ۵۶۰ وات برای استفاده در کولر و فنهای صنعتی طراحی و تولید شده‌اند. نتایج به دست آمده از تست‌های عملی الکتروموتورها نشان می‌دهند که استفاده از این نوع الکتروموتورهای وصل مستقیم، باعث صرفه جویی ۴۰ تا ۵۰ درصدی در مصرف انرژی خواهد شد. همچنین استفاده از این نوع الکتروموتورها باعث حذف تسمه و پولی از ساختار کولرها می‌شود که این امر نیاز به تعمیر و نگهداری کل سیستم کولر و نویز صوتی در اطراف کولر را به شدت کاهش می‌دهد. از دیگر مزایای استفاده از موتور کولینگ پلاس می‌توان به کنترل دور پیوسته آن اشاره نمود که می‌تواند این امکان را به کاربر بدهد تا علاوه بر انتخاب هوادهی مورد نیاز، میزان مصرف برق را در طول روز مدیریت و کاهش دهد. همچنین استفاده از ترموستات در داخل پنل موتور کولینگ پلاس این امکان را به کاربر می‌دهد تا بر اساس دمای محیط عملکرد کولر را تنظیم کند.

همچنین استفاده از ریموت در ساختار موتور کولینگ پلاس موجب کنترل از راه دور کولر می‌شود. از دیگر ویژگی‌های بارز موتور کولینگ پلاس قابلیت نصب آن بر روی تمامی کولرهای موجود بازار با هر برند و طرحی می‌باشد. همچنین موتور کولینگ پلاس در رنج وسیعی از دامنه ولتاژ و فرکانس عملکرد مناسبی دارد و در مقابل نوسانات شبکه برق مقاوم است.

موتور کولر کولینگ پلاس از خانواده الکتروموتورهای BLDC بوده و دارای راندمان و چگالی توان بالایی می‌باشد که همین امر سبب کاهش وزن و ابعاد الکتروموتور شده و این امکان را به کاربر می‌دهد تا الکتروموتور را در هر کیس با هر برندی بدون محدودیت در فضای داخلی کولر به صورت وصل مستقیم و بدون نیاز به تسمه و پولی به راحتی نصب نماید. مشخصات موتور کولینگ پلاس در سه رنج توانی ۲۵۰، ۳۸۰ و ۵۶۰ وات در صفحه‌ی بعد شرح داده شده است.



هوادهی ۳۰۰۰ تا ۴۰۰۰ متر مکعب بر ساعت

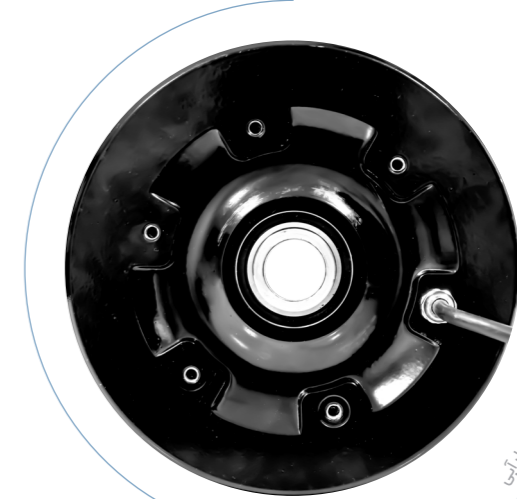
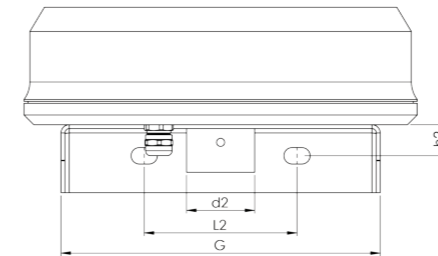
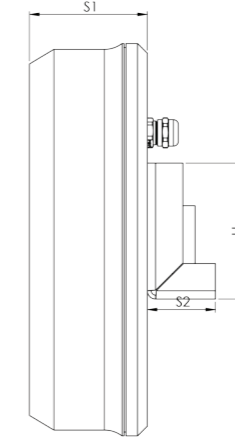
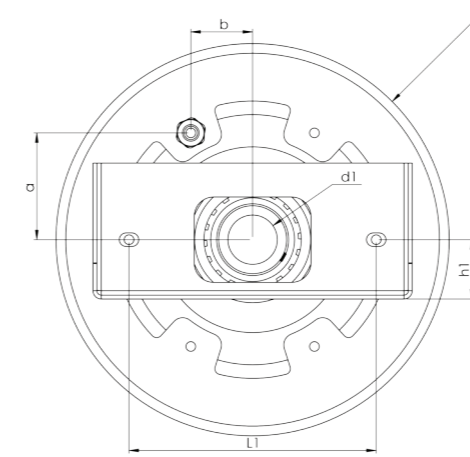
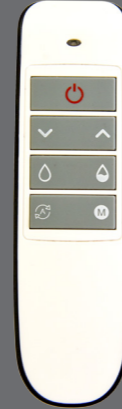
- توان نامی (w): ۲۵۰
- بازه تغییرات ولتاژ (V): ۱۸۵-۲۴۵
- بازه تغییرات سرعت (rpm): ۲۵۰-۶۵۰
- راندمان: ۸۱%
- ضریب قدرت: ۰٫۹۹

- توان نامی (w): ۳۸۰
- بازه تغییرات ولتاژ (V): ۱۸۵-۲۴۵
- بازه تغییرات سرعت (rpm): ۲۰۰-۵۰۰
- راندمان: ۸۳%
- ضریب قدرت: ۰٫۹۹

هوادهی ۵۰۰۰ تا ۶۰۰۰ متر مکعب بر ساعت

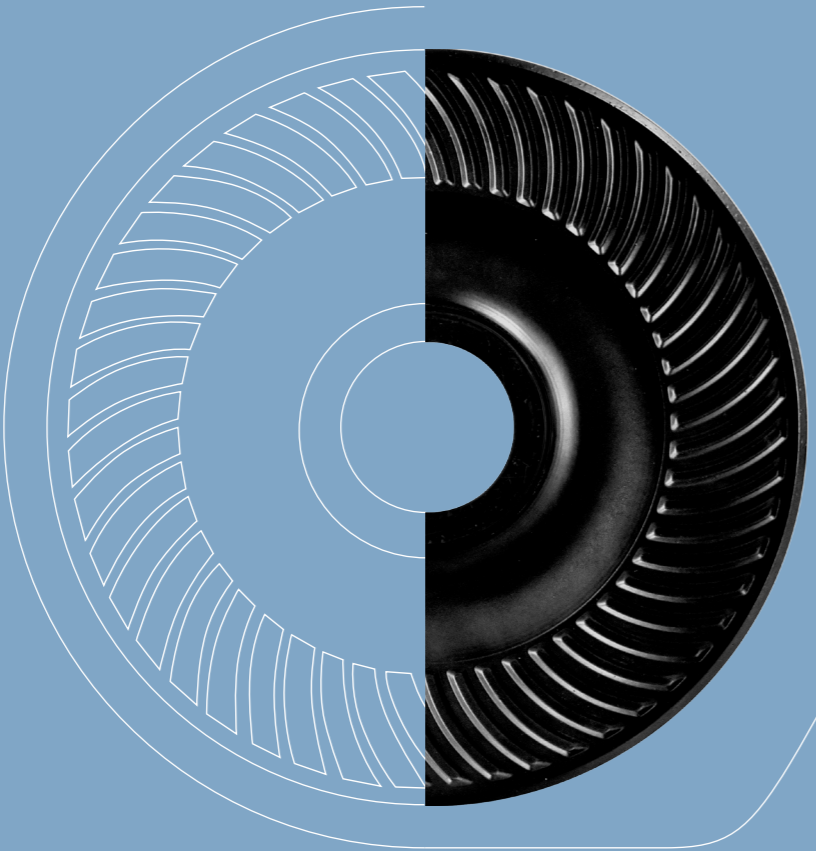


- حذف تسمه و پولی
- کاهش مصرف انرژی
- کنترل از راه دور
- کاهش نویز صوتی
- کنترل دور پیوسته



نمای پشت الکتروموتور کولر آبی

power (w)	Torque (N.m)	Weight (Kg)	a (mm)	b (mm)	D (mm)	d1 (mm)	h1 (mm)	L1 (mm)	h2 (mm)	d2 (mm)	L2 (mm)	G (mm)
250	3.7	3.5	55	31.7	202	25.4	30.5	127	16	35	78.5	164
380	7.3	4	55	31.7	202	25.4	30.5	127	16	35	78.5	164
560	12.7	4.5	55	31.7	202	25.4	30.5	127	16	35	78.5	164





الکتروموتور بالابر خانگی

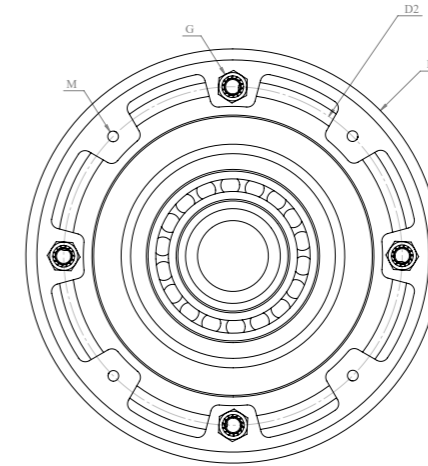
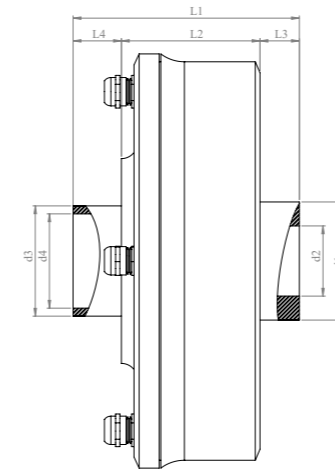
از دیگر محصولات شرکت فناوران سپهران موتور می‌توان به الکتروموتورهای دایرکت درایو بالابرهای خانگی اشاره کرد. همانند دیگر الکتروموتورهای تولیدی این شرکت ساختار این الکتروموتور نیز از نوع BLDC می‌باشد که همین امر موجب کاهش وزن و ابعاد بخش محرک بالابر می‌شود و سبب می‌شود تا بالابرهای خانگی فضای بسیار کمی را اشغال کنند. همچنین با حذف تسمه و پولی در ساختار این بالابرهای خانگی نویز صوتی و تلفات سیستم کاهش پیدا می‌کند. عملکرد این نوع الکتروموتورها بگونه‌ای است که مهره بالابر بر روی روتور نصب می‌شود و با چرخش روتور در جهات مختلف، کابین نصب شده بر روی الکتروموتور به سمت بالا و پایین هدایت می‌شود. مشخصات کلی الکتروموتور بالابر در رنج توانی و سرعت‌های مختلف در جدول صفحه بعد نشان داده شده است.



توان نامی (Kw): ۳	⚡
سرعت نامی (rpm): ۳۵۰	⚡
حداکثر سرعت (rpm): ۵۷۶	⚡
گشتاور نامی (N.m): ۸۱/۸	⚡
حداکثر گشتاور (N.m): ۹۵	⚡
راندمان: ۸۲%	⚡

توان نامی (Kw): ۵	⚡
سرعت نامی (rpm): ۴۰۰	⚡
حداکثر سرعت (rpm): ۶۶۶	⚡
گشتاور نامی (N.m): ۱۱۹/۳	⚡
حداکثر گشتاور (N.m): ۱۳۸	⚡
راندمان: ۸۴%	⚡

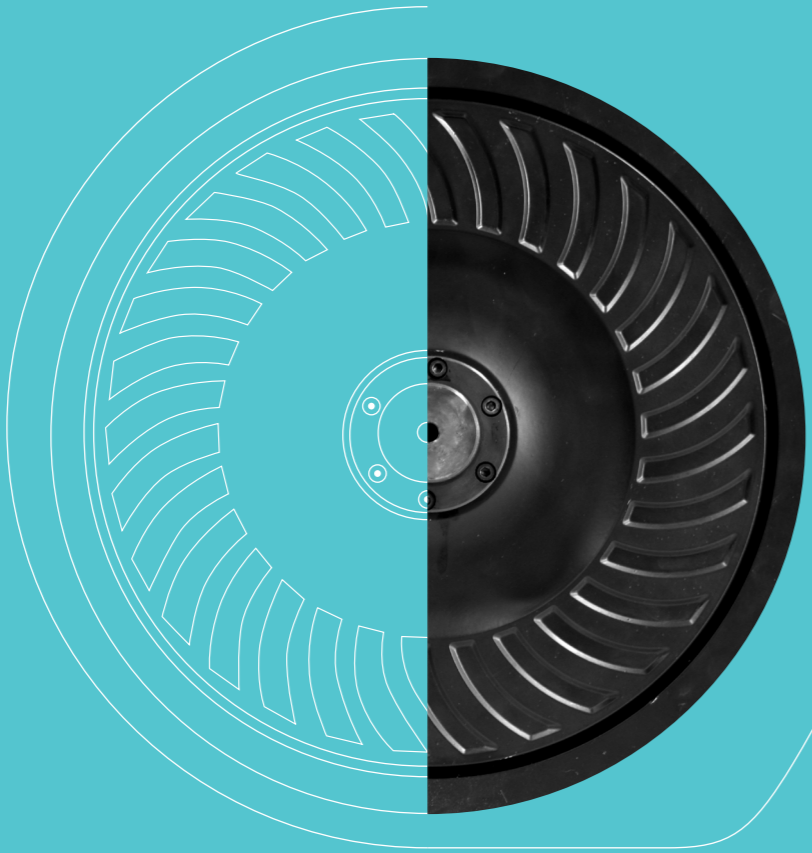
- کاهش مصرف برق و بازدهی بالا
- افزایش آرامش و صدای کم
- کاهش هزینه تعمیر و نگهداری
- افزایش قابلیت اطمینان و ایمنی



نمای پشت الکتروموتور بالابر خانگی

power (kw)	Weight (Kg)	D1 (mm)	D2 (mm)	M	G	d1 (mm)	d2 (mm)	d3 (mm)	d4 (mm)	L1 (mm)	L2 (mm)	L3 (mm)	L4 (mm)
3-5	14	263	215	M8	Pg13	75	45	70	60/2	143/7	88	25	30/7

الكتروموتورون برقی





الکتروموتور ون برقی

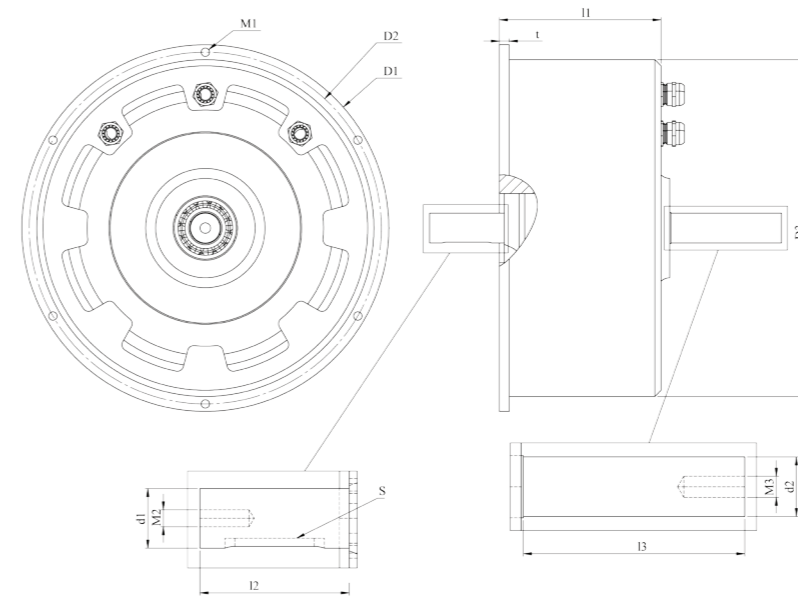
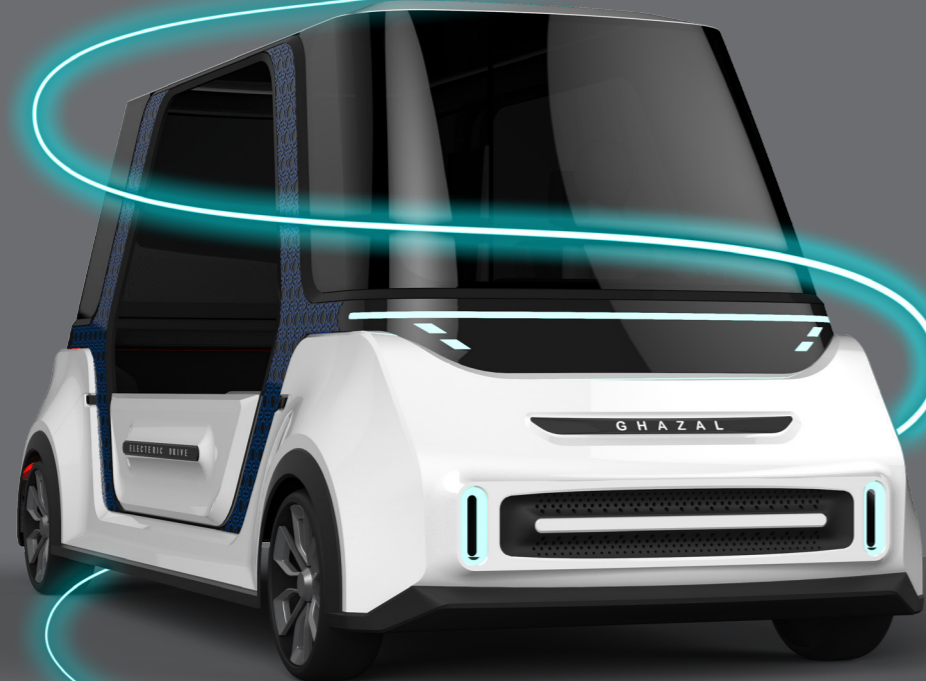
یکی دیگر از محصولات شرکت فناوران سپهران موتور الکتروموتور ون برقی می باشد. این الکتروموتورها در ۲ کلاس آب خنک و هوا خنک طراحی و تولید شده اند. مدل هوا خنک آن برای ساختارهایی مورد استفاده قرار می گیرد که ون برقی قابلیت تعویض باتری های استفاده شده در ساختار خود را ندارد و عملکرد الکتروموتور به صورت پیوسته نمی باشد. مدل آب خنک این الکتروموتورها برای خودروهای ون برقی که به صورت پیوسته و با تعویض باتری کار می کنند استفاده می شود. الکتروموتورهای مربوط به این محصول در سرعت های بالا طراحی و تولید می شوند و همواره از یک گیربکس در خروجی این الکتروموتورها استفاده می شود. وظیفه این گیربکس تامین گشتاور مورد نیاز در خروجی بخش محرک ون برقی می باشد. مشخصات کلی الکتروموتورهای ون برقی در رنج های توانی مختلف در جدول صفحه بعد آورده شده است.



توان نامی (w): ۷
سرعت نامی (rpm): ۱۵۰۰
حداکثر سرعت (rpm): ۱۹۰۳
گشتاور نامی (N.m): ۴۴ / ۵
حداکثر گشتاور (N.m): ۱۴۹
راندمان: ۸۶%

توان نامی (w): ۸
سرعت نامی (rpm): ۱۵۰۰
حداکثر سرعت (rpm): ۱۹۰۳
گشتاور نامی (N.m): ۵۰ / ۹
حداکثر گشتاور (N.m): ۲۰۰
راندمان: ۸۷%

- بهره‌وری بالا
- چگالی توان بالا
- قدرت و گشتاور بالا



power (kw)	Weight (Kg)	D1 (mm)	D2 (mm)	D3 (mm)	d1 (mm)	d2 (mm)	M1 (mm)	M2 (mm)	l1 (mm)	l2 (mm)	l3 (mm)	t (mm)	s (mm)
7-8	17	295	283	271	24	24	M8	M10	130	60	89	8	8 x 40





الکتروموتور موتورسیکلت برقی

از دیگر محصولات شرکت فناوران سپهران موتور می‌توان به الکتروموتورهای موتورسیکلت برقی اشاره کرد. این الکتروموتورها در داخل رینگ عقب موتورسیکلت برقی قرار داده می‌شوند و در دو کلاس ۱۲ اینچ و ۱۷ اینچ تولید می‌شوند. رینگ ۱۲ اینچ برای کلاس موتورسیکلت‌های مینی و اسکوتر و رینگ ۱۷ اینچی برای موتورسیکلت‌های خیابانی و اسپرت استفاده می‌شود. تکنولوژی طراحی این الکتروموتور از نوع BLDC بوده و از راندمان و چگالی توان بالایی برخوردار است و همین امر باعث می‌شود تا ساختار الکتروموتور به راحتی در داخل رینگ عقب موتورسیکلت برقی قرار داده شود. استفاده از ساختار دایرکت درایو برای این محصول نیاز به تسمه و یا چرخ زنجیر را از بین می‌برد و همین امر باعث کاهش تعمیر و نگهداری کل سیستم می‌شود. از طرفی به منظور جلوگیری از آسیب الکتروموتور در برابر افزایش دمای غیرعادی، علاوه بر طراحی‌های ویژه برای سیستم انتقال حرارت، دوعدد سنسور دمایی در داخل الکتروموتورهای موتورسیکلت برقی تعبیه شده است تا به محض افزایش دمای غیرعادی الکتروموتور، فرمان قطع ورودی الکتروموتور صادر گردد. مشخصات کلی الکتروموتور در رنج توانی و سرعت‌های مختلف در جدول صفحه بعد آورده شده است.

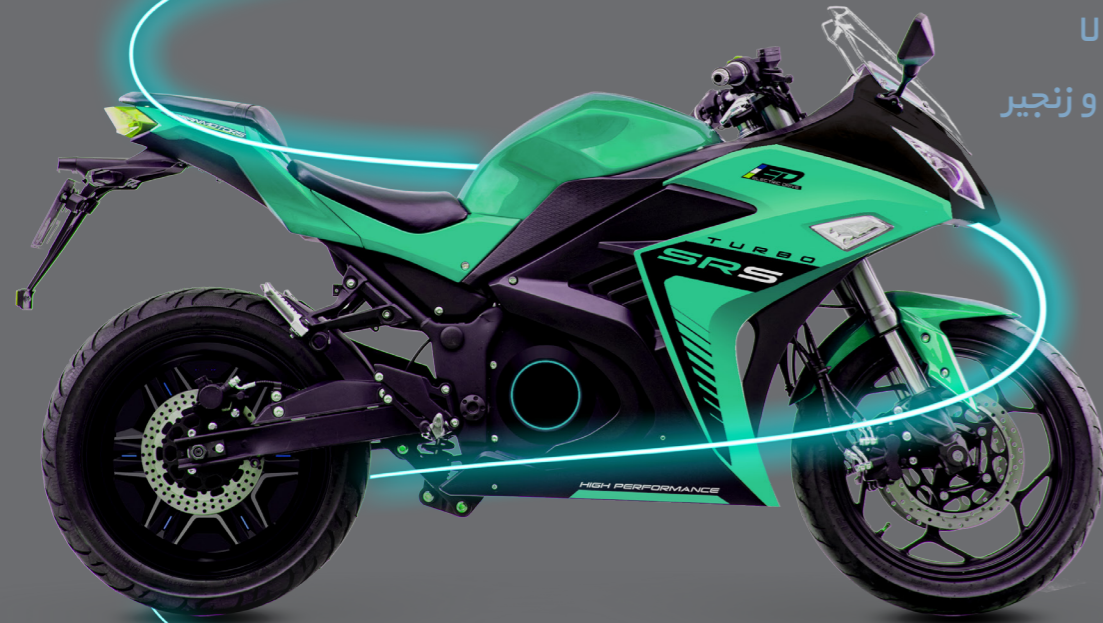
کلاس موتور: رینگ ۱۲ اینچ

راندمان (w)	حداکثر گشتاور (N.m)	گشتاور نامی (N.m)	حداکثر سرعت (rpm)	سرعت نامی (rpm)	توان نامی (w)
%۸۳	۳۴	۲۵/۴	۱۰۸۰	۷۵۰	۲
%۸۴	۴۹	۳۴/۵	۱۱۳۰	۸۳۰	۳
%۸۵	۵۱	۴۲/۴	۱۲۹۴	۹۰۰	۴
%۸۶	۶۳	۴۷/۷	۱۲۹۵	۱۰۰۰	۵

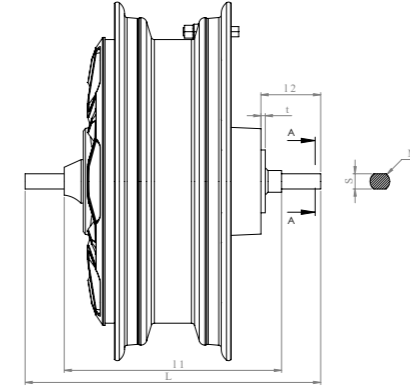
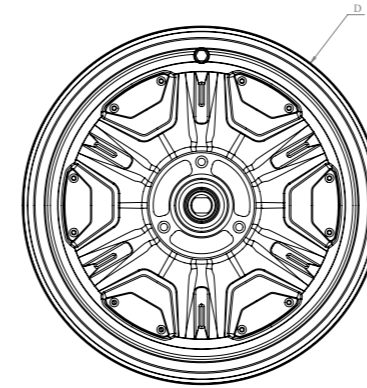
کلاس موتور: رینگ ۱۷ اینچ

راندمان (w)	حداکثر گشتاور (N.m)	گشتاور نامی (N.m)	حداکثر سرعت (rpm)	سرعت نامی (rpm)	توان نامی (w)
%۸۶	۱۱۴	۷۱/۶	۱۰۳۲	۸۰۰	۶
%۸۷	۱۲۷	۷۸/۶	۱۰۳۳	۸۵۰	۷
%۸۷	۱۲۲	۹۰/۴	۱۳۳۱	۹۵۰	۹
%۸۸	۱۵۴	۱۰۰	۱۳۳۲	۱۰۵۰	۱۱
%۸۹	۱۴۴	۱۱۹/۳	۱۷۰۳	۱۲۰۰	۱۵
%۹۰	۲۹۹	۱۹۰/۹	۱۵۶۳	۱۲۵۰	۲۵
%۹۱	۳۴۴	۲۸۰/۸	۲۳۴۹	۱۷۰۰	۵۰





- سرعت و شتاب خیره کننده
- قدرت و چگالی توان بالا
- بدون نیاز به گیربکس و زنجیر
- سبک با استحکام بالا



نمای پشت الکترو موتور موتورسیکلت برقی

Motor Type	Weight (Kg)	Disk size (cm)	Tire size	D (mm)	L (mm)	L1 (mm)	L2 (mm)	t (mm)	M	S (mm)
Ring 12 inch	27	200	120-70	330	272	200	55	4	M18	14
Ring 17 inch	35	220	130-70	460	390	250	94	4	M24	18



۰۲۱-۹۱۰۱۵۶۶۶



۰۹۱۹۹۶۱۲۹۳۸



Info@sepehranmotor.com



www.Sepehranmotor.com



Sepehran_motor